



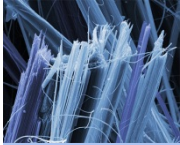
Асбест: практика применения проблемы и рекомендации

к.ф.н. Коротенко В. ЭД «БИОМ»



Фокус: Хризотилловый асбест

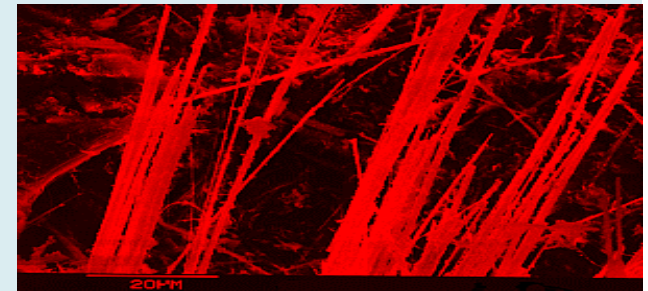


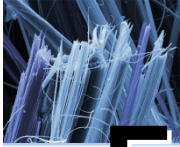


53 Страны запретили Хризотиловый асбест

53 страны запретили или почти полностью отказываются от использования асбеста

- Страны ЕС
- Япония
- Австралия
- США
- Канада
- Египет
- Гондурас
- Аргентина
- Южная Корея
- Чили
- Южная Африка
- Кувейт
- Тайвань
- Сингапур
- Катар
- Оман
- Израиль





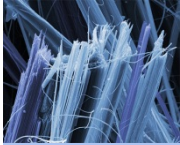
Главные асбестовые страны

4 основных производителя Хризотилового асбеста:

- Россия : 1.000.000 тонн в 2009
- Китай : 380.000 тонн в 2009
- Бразилия : 288.000 тонн в 2009
- Казахстан : 230.000 тонн в 2009

Пользователи хризотилового асбеста:

1. Россия и все ЕЕССА страны
2. Развивающиеся страны; Китай, Индия, Бразилия, Таиланд, Нигерия, Ангола, Мексика, Уругвай, Зимбабве, Алжир, Колумбия, Вьетнам, Пакистан....



Все виды асбеста – большая опасность

ВОЗ, IARC хризотил, производимый в России и Казахстане и, к сожалению, все еще широко используемый в ВЕКЦА

Хризотиловый асбест:

- асбестоз
- рак легкого
- злостная мезотелиома
- желудочнокишечные раковые образования
- раковые образования яичника

Нет никакого известного порога для безопасности - одно волокно может убить



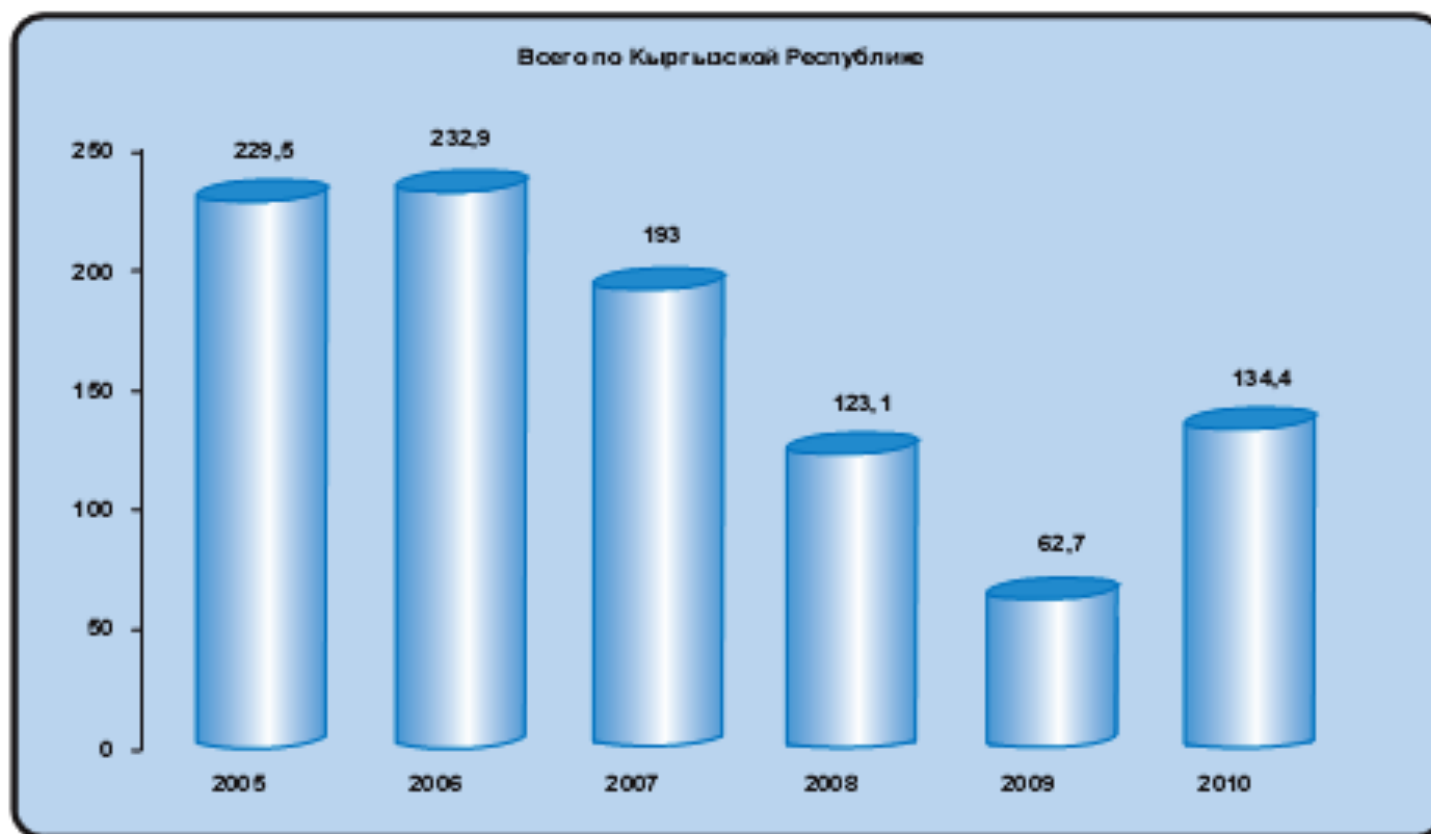
Конференции по вопросам политики и практик применения асбеста

- 2009 апрель Казахстан
- 2010 октябрь Россия
- 2011 май Кыргызстан



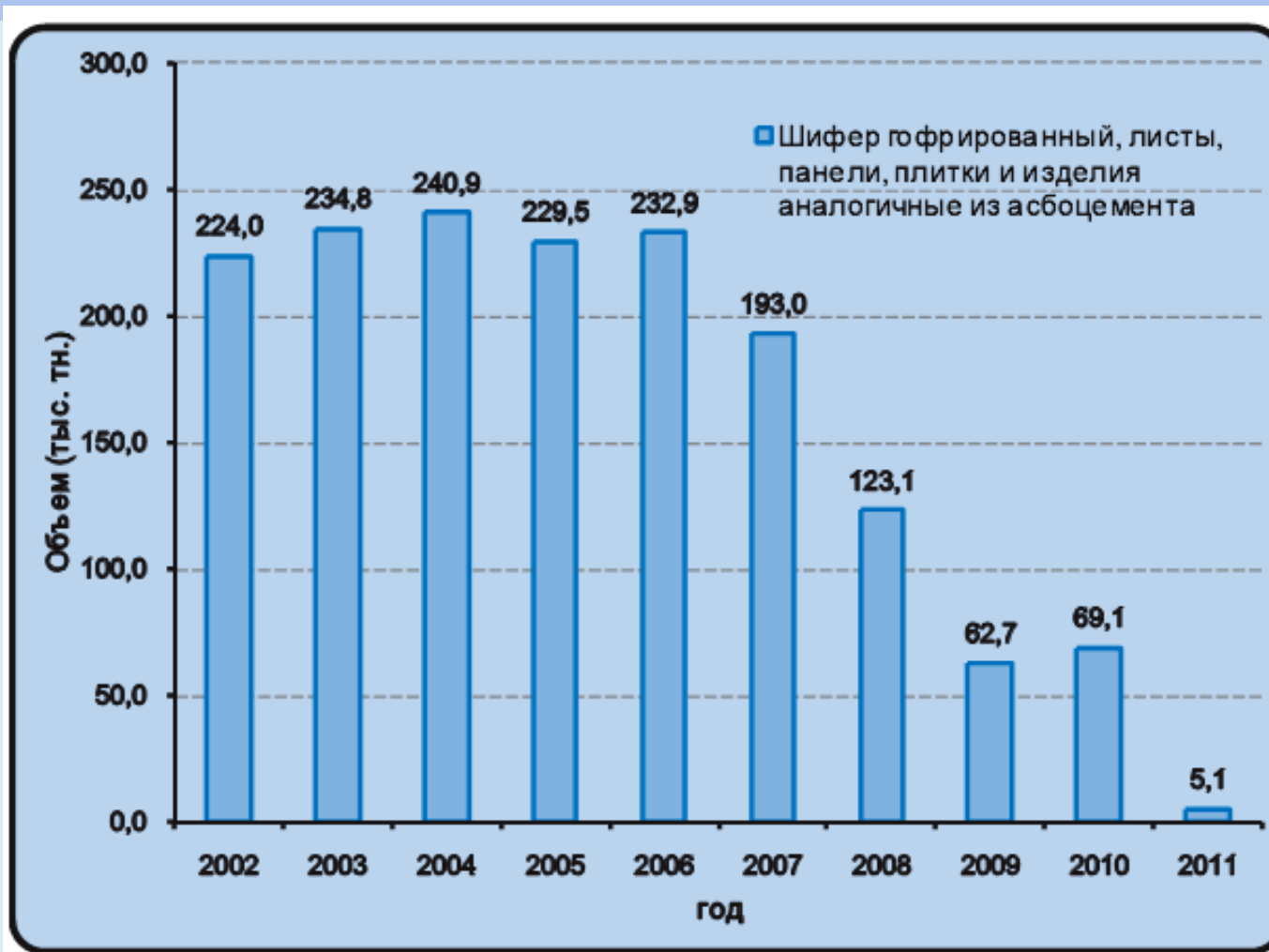
Кыргызстан



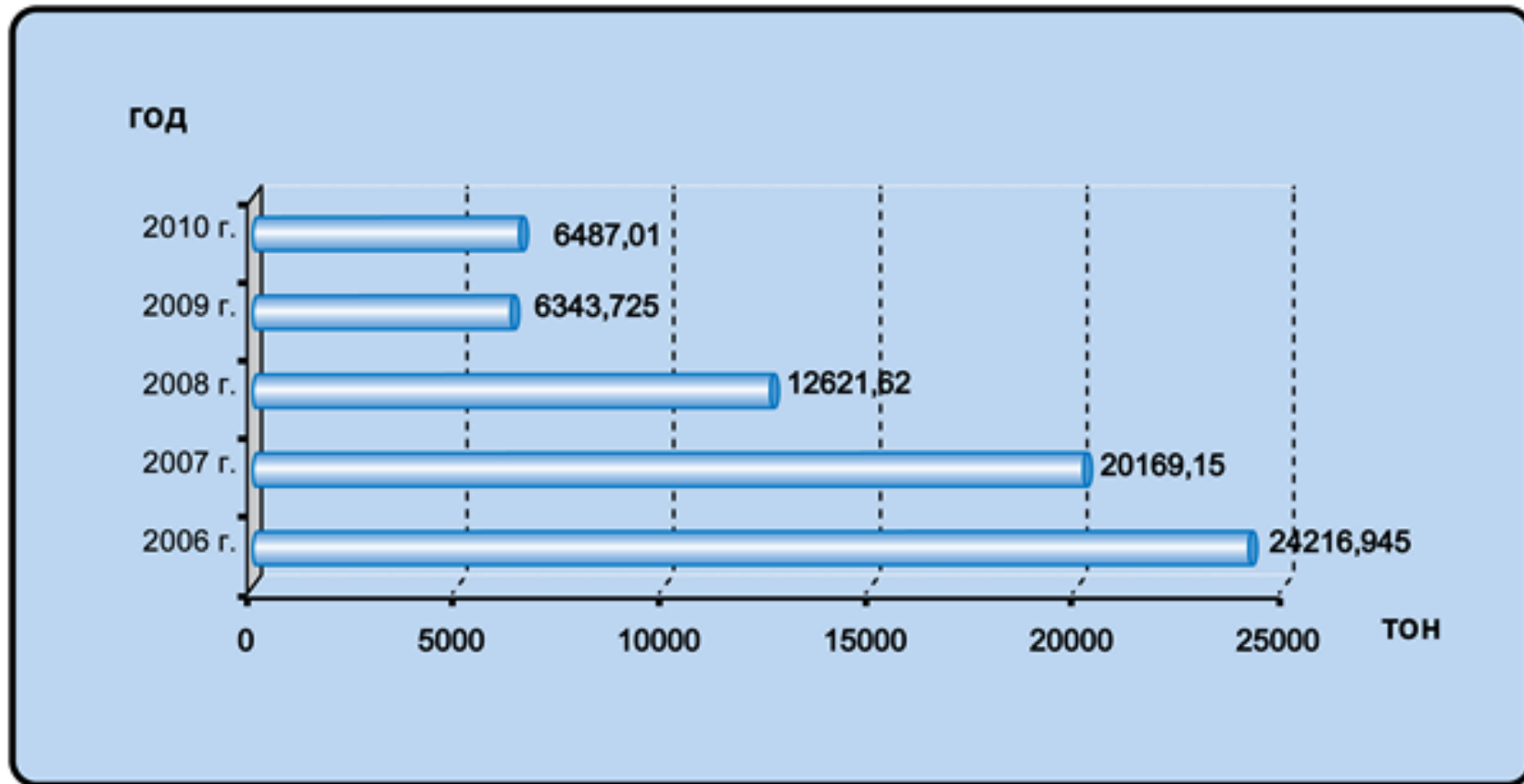
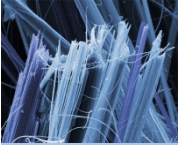


- Производство шифера гофрированного, листы, панели, плитки и изделия аналогичные из асбестоцемента (тыс.т)

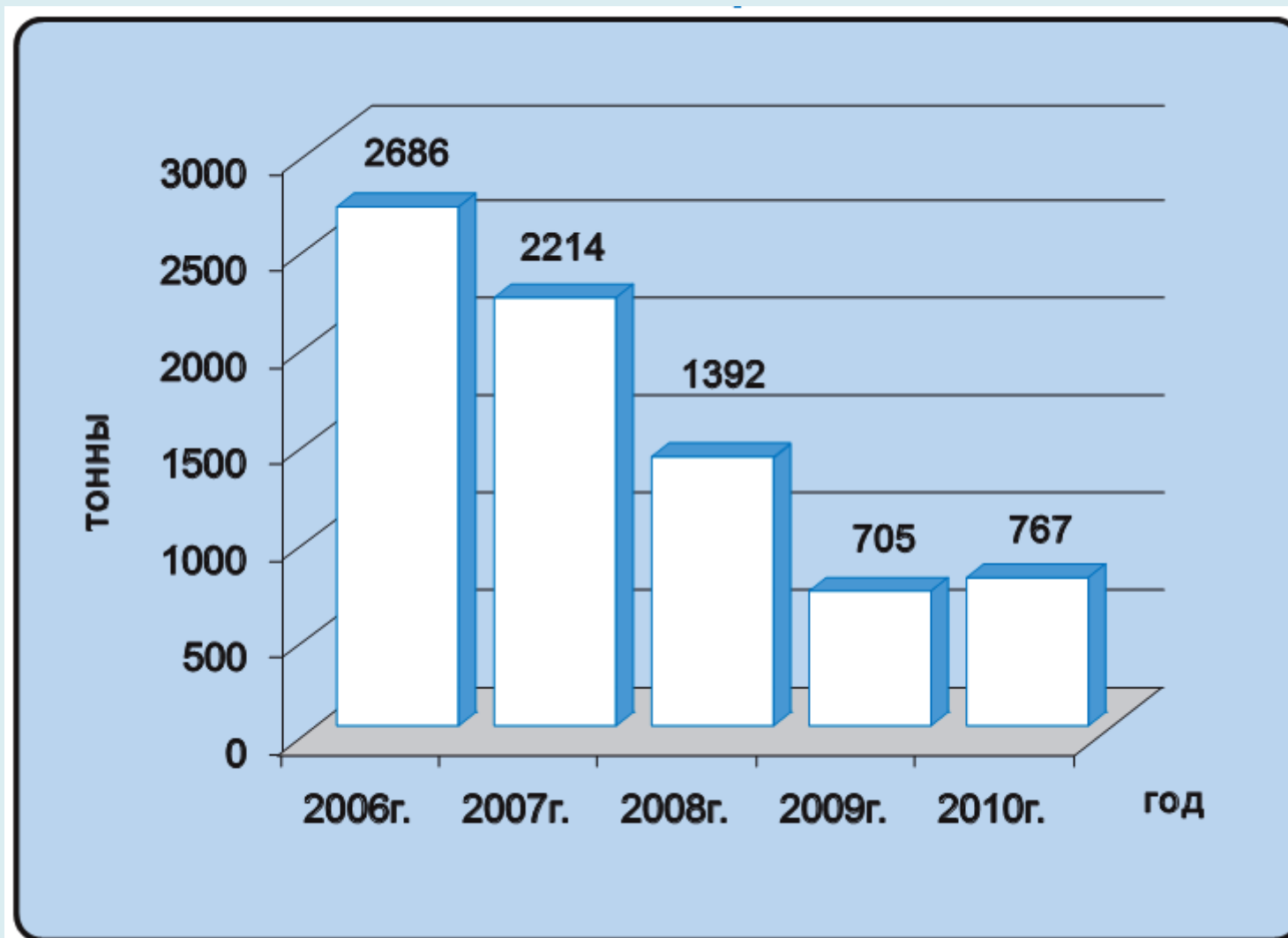
(Данные Национального статистического комитета)



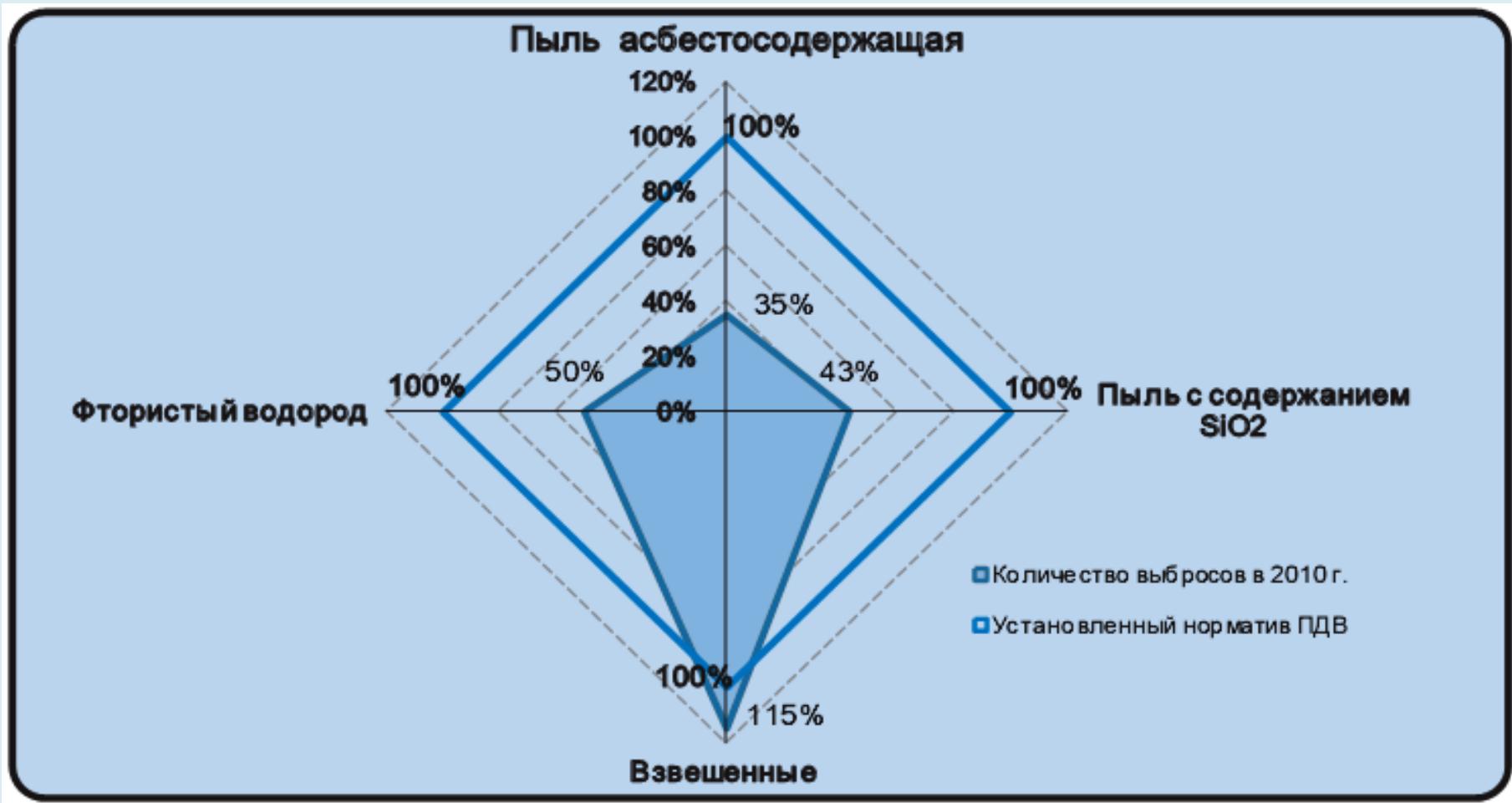
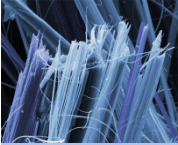
Производство прочих не металлических продуктов на примере шифера в тыс. тонн.



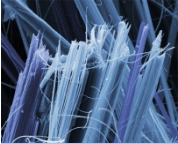
- Количество асбеста израсходованного на изготовление шифера



- Количество отходов производства

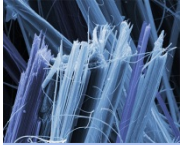


- Сравнение выбросов загрязняющих веществ с установленными нормативами за 2010 год.



Асбестосодержащие материалы в Кыргызстане





Рекомендации

- **Государственная политика**
- Разработать и осуществить национальную программу диагностики, снижения и ликвидации асбестобусловленных заболеваний в сотрудничестве с ВОЗ и МОТ.
- Обеспечить координацию между различными министерствами, ведомствами, исследователями, общественными и бизнес структурами по вопросам снижения рисков использования асбеста
- Обеспечить беспрепятственный доступ к информации и повышению информированности по всем аспектам потенциальных рисков производства и использования асбеста.
- Обеспечить общественный контроль состояния рабочей среды предприятий и технологий удаления отходов.



Рекомендации

Наука и научные исследования

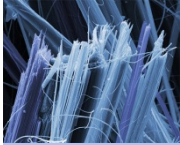
- Провести идентификацию и тщательное изучение воздействия на здоровье всех видов деятельности, связанных с асбестом.
- Ввести в медицинскую статистику учет асбестообусловленных заболеваний.



Рекомендации

Экономика и промышленность

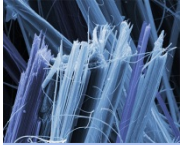
- Разработать программы и планы мероприятий по снижению запыленности воздуха рабочей зоны на предприятиях, производствах, где используются асбест и асбестосодержащие материалы.
- Обеспечить адекватную защиту работников, населения и окружающей среды Кыргызстана от потенциальных опасностей асбеста.
- Осуществлять мониторинг условий труда на предприятиях, привлекая санитарно-промышленные и экологические лаборатории.
- Вести контроль состояния здоровья работающих, принимать меры по предотвращению профессиональных заболеваний и дальнейшему улучшению условий труда.



Рекомендации по целевым группам

для населения

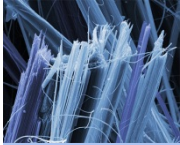
- Если вы используете шифер и другие изделия с применением асбеста соблюдайте меры предосторожности: при распилке изделий используйте защитные средства, покрывайте краской или другими связывающими составами шифер и другие асбестосодержащие изделия;
- При выборе строительных материалов, изучите рынок и используйте по возможности материалы, заменители асбестосодержащих (при уверенности в их безопасности);
- Не выбрасывайте асбестосодержащий мусор на улицы, не храните дома, выбрасывайте на специальные полигоны строительных материалов.
- Для сбора асбестосодержащих отходов нужно использовать закрытые ёмкости – контейнеры, мешки или другую тару, чтобы исключить попадание асбестовой пыли в окружающую среду.
- При строительных работах в вашем доме старайтесь не использовать асбестосодержащие материалы.
- Если в вашем доме уже есть асбест, не пытайтесь удалить его собственными силами. Загрязнение волокнами при его удалении намного опаснее;
- Существенно снизить воздействие асбеста можно, изолировав его другим материалом. Например, в случае с изоляционным покрытием труб используйте специальную ленту, лаки, краски и др. для покрытия поверхности. .



Рекомендации по целевым группам

Для политиков и государственных чиновников

- Ориентируйтесь на более высокие стандарты безопасности в отношении использования асбеста;
- Обращайте пристальное внимание на проводимые исследования и мониторинг работы предприятий, использующих асбест;
- Ищите пути расширения доступа общественности к информации, касающейся вредного воздействия на здоровье граждан и окружающую среду;
- Разрабатывайте программы на разных уровнях с защищенным бюджетом в отношении вопросов химической безопасности населения.
- Выполняйте решение, принятое на 5-й Министерской конференции по окружающей среде и охране здоровья (Парма, 10-12 марта 2010г.) о необходимости разработки национальных программ по элиминации болезней, связанных с асбестом к 2015 г.



Рекомендации по целевым группам

Специальным уполномоченным органам в области охраны здоровья и окружающей среды

- Усилить контроль за объектами производства асбестосодержащих стройматериалов, с проведением регулярных контрольных замеров выбросов, эффективности газопылеочистных установок, а также за сбором и захоронением асбестосодержащих отходов;
- Разработать и вести Национальный канцер-регистр Кыргызстана;
- Вести регулярный контроль за проведением профилактических и периодических медицинских осмотров;
- Усилить контроль за условиями труда на рабочих местах предприятий, использующих асбест и асбестосодержащие материалы;
- Использовать современные методики определения волокон асбеста в воздушной среде;
- Реализовать требования ратифицированных страной международных соглашений, регламентирующих ввоз и использование асбеста амфиболовой группы и содержащих его изделий.



**Спасибо за
внимание!**